

PUERTA MULTIUSOS 1 HOJA

DESCRIPCIÓN

Estas puertas están especialmente pensadas para ser usadas en trasteros, sótanos, colegios, salas de máquinas, etc... Su gran versatilidad y variedad de medidas y acabados la otorgan de una gran integración en las obras.

MEDIDAS HUECO DE OBRA

Según tabla 1 y 2.
Para otras medidas consultar con nuestro departamento comercial.

MARCO

-2 TIPOS:
STD
Z

-Fabricado con chapa galvanizada de espesor 0.8mm para los marcos STD y Z.
- Compuesto por un perfil superior, un perfil inferior y dos perfiles laterales unidos entre sí mediante soldadura.
-Los marcos STD y Z llevan 6 fijas ó zarpas de anclaje para fijar la puerta cuando se recibe directamente a la obra soporte.

HOJA

- Fabricada con 2 chapas de acero galvanizado de espesor hasta 0,5 mm. unidas entre sí mediante tornillería y clinchado.
- Están rellenas con panel de nido de abeja en toda su extensión.

Características generales:

fabricado en papel semiquímico de 112 gr/m²
resistencia a compresión de 1.8 Kg/cm²
no propaga humo tóxico
tamaño de celda : 15 mm
- Elevada resistencia a compresión de 2.2 Kg/cm²
- Planitud muy buena
- Peso muy reducido: 11.7 kg/m²
- 100% Reciclable y respetuoso con el medio ambiente
- No desprende gases tóxicos en caso de incendios.
- No utiliza productos HCFCs o HFCs.
- No contiene sustancias peligrosas como el benceno o el tolueno.

La unión entre chapa y panel de abeja es mediante cola.

BISAGRAS

- Fabricadas en acero galvanizado.
- Están compuestas por 2 cuerpos unidos al marco mediante soldadura y a la hoja mediante tornillos y un eje de bisagra que los une entre sí.
- Llevan unos espolones, que se introducen en la hoja, para evitar que se saque la puerta una vez cerrada.

CERRADURA

- Marcada CE.
- Embutida en la hoja y es reversible.
- Fabricada en acero galvanizado.
- Se acciona mediante cuadradillo de 8 mm.

Sistema de accionamiento :

El conjunto de accesorios para accionar la cerradura está fabricado en plástico negro mate y con un escudo del mismo material. El conjunto se suministra sin montar y está compuesto por un juego de manillas con escudo de bocallave y bombillo de 70 mm. Para otro tipo de accionamientos, consultar.

ACCESORIOS OPCIONALES

-Hoja ventilada LP-V / LG-V.

-Herrajes:

•Cerradura Picaporte con juego de pomos:
Embutida en la hoja y es reversible.- Fabricada en acero.
Se acciona mediante cuadradillo de 8 mm.
El conjunto de accesorios para accionar la cerradura, está fabricado en acero inoxidable sin brillo.
Un escudo redondo del mismo material.

El conjunto se suministra sin montar y está compuesto por un juego de pomos con escudo con cilindro, llaves y cerradura picaporte.

•Manilla bocallave/Manilla bocallave.	•Manilla ciega/Manilla ciega.
•Manilla bocallave/Escudo bocallave.	•Manilla bocallave/Manilla ciega.
•Manilla bocallave/Escudo ciego.	•Manilla bocallave/Pomo cilíndrico.
•Manilla ciega/escudo bocallave.	•Manilla ciega/Escudo ciego.
•Manilla ciega/ Pomo bocallave.	•Escudo bocallave/Escudo ciego.
•Escudo bocallave/ Escudo ciego.	•Escudo bocallave/ Pomo bocallave.
•Pomo bocallave/Escudo ciego.	•Pomo bocallave/ Pomo bocallave.

NEGRO E INOX

-Rejillas de ventilación superior o inferior o ambas.
Evitan que penetre al agua en su interior.
Superficie total de ventilación 158.16 cm².

-Cortavientos, se coloca en la parte central y por el exterior, evita la apertura desde el exterior.

-Premarco/abrazamuro para puertas con marco Z.
Fabricado con chapa de acero galvanizado de espesor 1,2mm y pintado en RAL 9010.
Se incluyen escantillones y escuadras para atornillar al premarco, que permiten escuadrar perfectamente y facilitan su colocación.
Se entregan desmontados y empaquetados.
-Montante 1100x550 medida máxima (ancho x alto).

ACABADOS

-RAL 9010 (Estándar). LP
-Chapa de acero galvanizado (Especial). LG
-Imitación madera (Opcional). Marcos en RAL 8014
-Según carta RAL (Opcional).

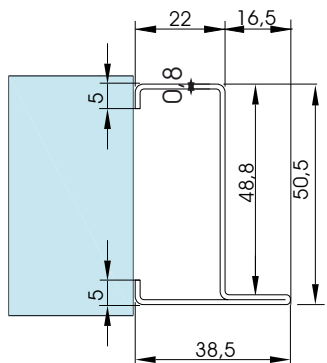
ENTREGA / EMPAQUETADO

Puertas montadas y empaquetadas en palet.

BATIENTE MULTIUSOS 1 HOJA MARCO STD

MARCO STD

Obra Rígida



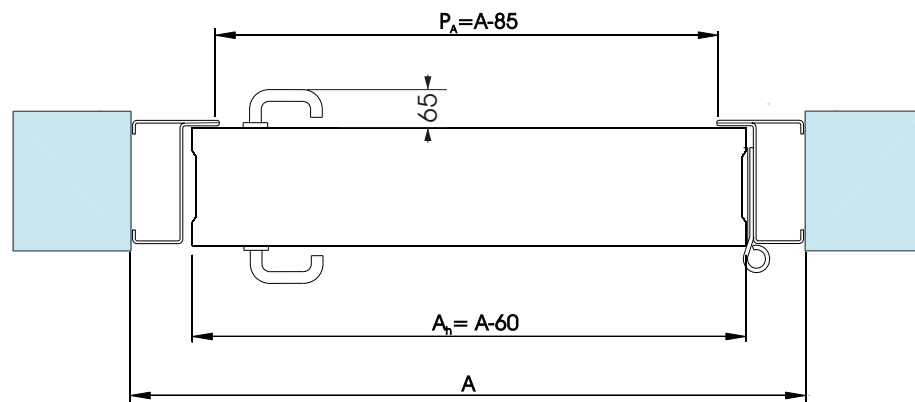
mm

A	A _h	P _A	C
700	640	615	40
800	740	715	90
900	840	815	140
1000	940	915	190

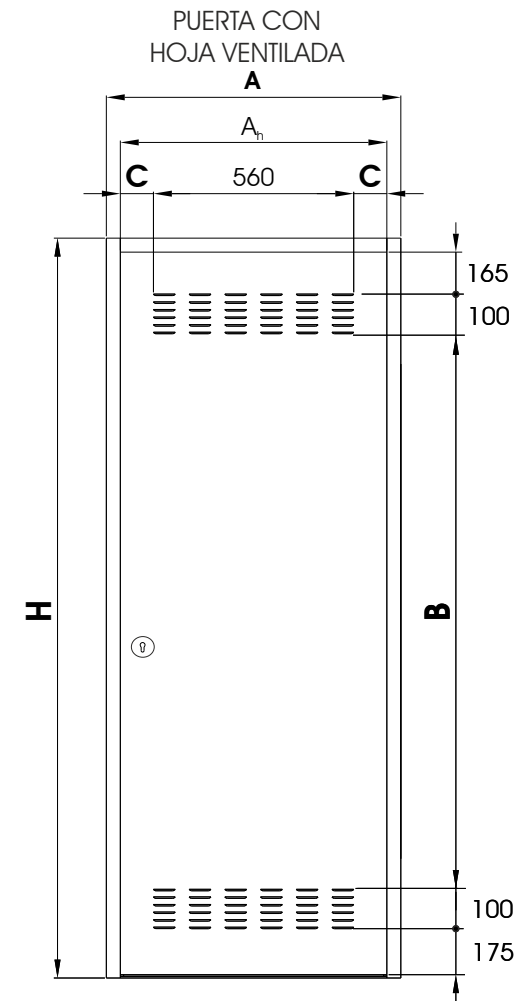
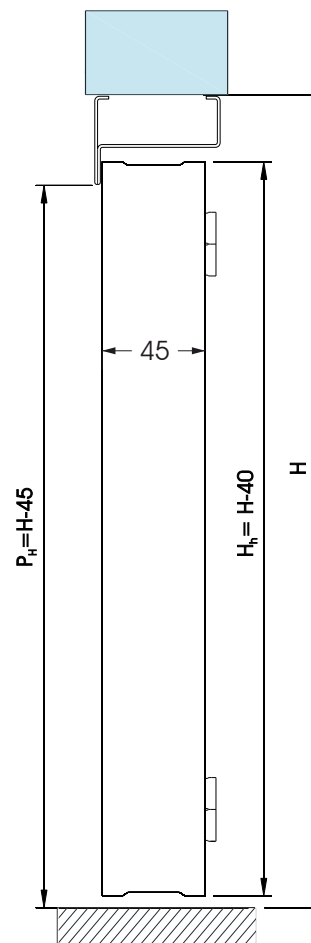
H	H _h	P _H	B
2100	2060	2055	1520

Tabla 1

A	H	P (KG)
700	2100	17,3
800		19,2
900		21,2
1000		24,8



- A: Ancho hueco obra
- H: Alto hueco obra
- P_A: Ancho paso libre
- P_H: Alto paso libre
- A_h: Ancho hoja
- H_h: Alto hoja
- P: Peso

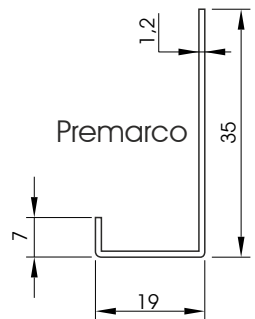
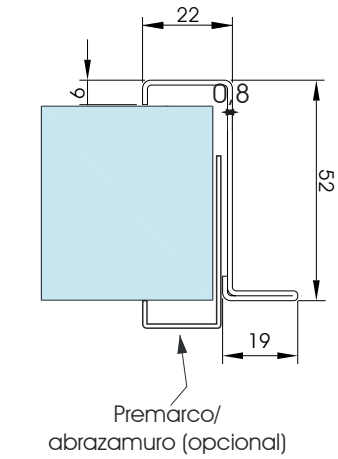


BATIENTE MULTIUSOS 1 HOJA MARCO Z

MARCO Z

Obra Rígida / flexible

Marco Z, indicado para hueco más reducido que el estándar. Ofrece la posibilidad de colocar un abrazamuro/premarco adaptable al espesor del muro quedando todo el perímetro de la puerta rematado.



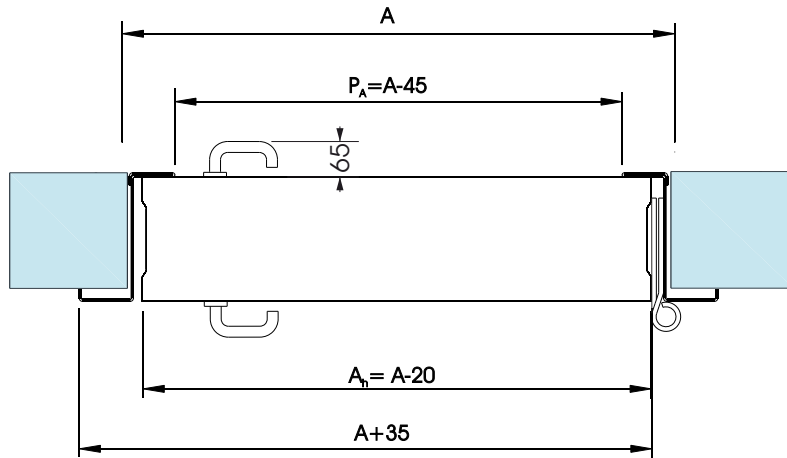
mm

A	A _h	P _A	C
660	640	615	40
760	740	715	90
860	840	815	140
960	940	915	190

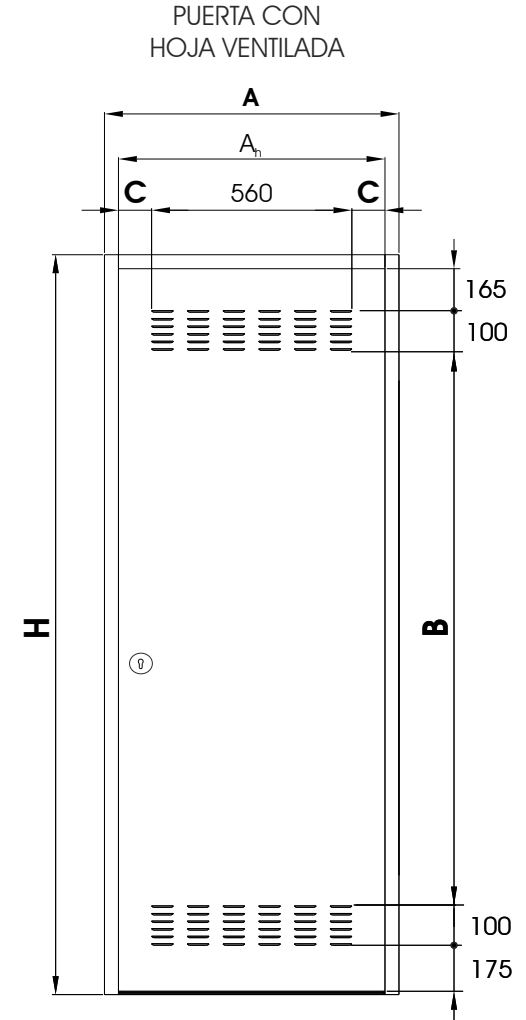
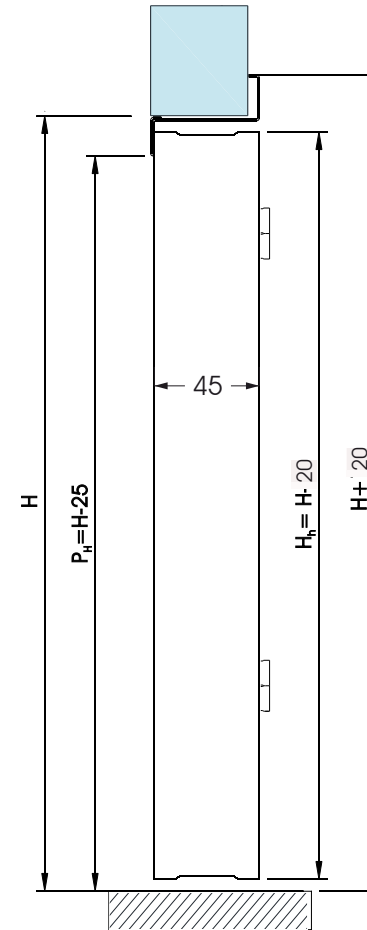
Tabla 2

H	H _h	P _H	B
2080	2060	2055	1520

A	H	P (KG)
660	2080	17,3
760		19,2
860		21,2
960		24,8



- A: Ancho hueco obra
- H: Alto hueco obra
- P_A: Ancho paso libre
- P_H: Alto paso libre
- A_h: Ancho hoja
- H_h: Alto hoja
- P: Peso



MONTANTE PUERTA MULTIUSOS

DESCRIPCIÓN

Estos montantes están especialmente pensados para ser usados sobre batientes multiusos en huecos más altos que la altura de la puerta a instalar.

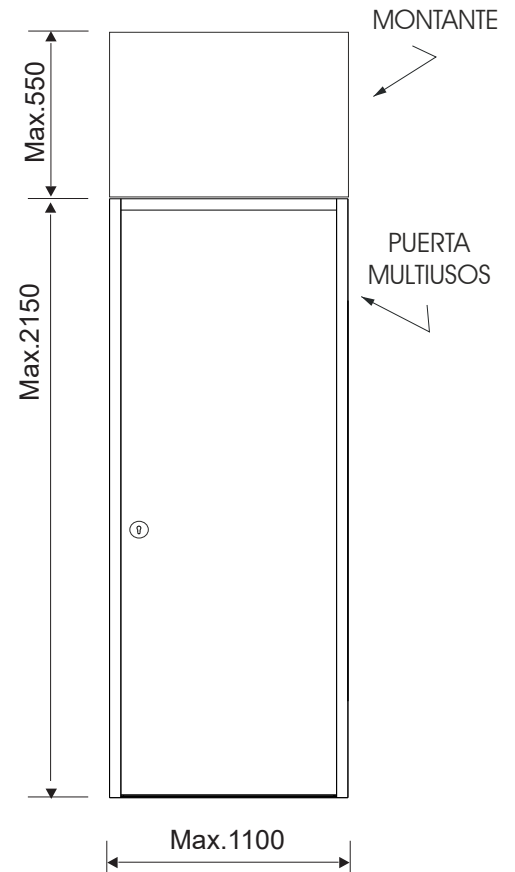
MONTANTE

- Fabricada con 2 chapas de acero galvanizado (cajón y tapa).
- Están rellenas con panel de nido de abeja.
Fabricado en papel semiquímico de 112 gr/m
No propaga humo tóxico.
Tamaño de celda : 15 mm.
- Elevada resistencia a compresión de 2.2 Kg/cm²
- Planitud muy buena
- Peso muy reducido: 11.7 kg/m²
- 100% Reciclable y respetuoso con el medio ambiente.
- No desprende gases tóxicos en caso de incendios.
- No utiliza productos HCFCs o HFCs.
- No contiene sustancias peligrosas como el benceno o el tolueno.

La unión entre cajón y panel de abeja es mediante cola.

La unión entre cajón y tapa es mediante tornillería.

La unión del montante a la obra soporte es mediante tornillería (taco + tornillo hexagonal).



SECCIÓN

